

KEL-JUMBO flex | Passacavi a piramide

per cavi con diametri fino a 68 mm / IP54 / UL Type 12



Il supporto passacavo KEL-JUMBO flex è un sistema molto flessibile per il passaggio di cavi non intestati di diametri compresi tra i 27 e i 68 mm.

Grazie alla flessibilità ed alla sua caratteristica forma a piramide, l'entrata del cavo e il suo posizionamento sono molto più semplici che con il classico pressacavo. Sono perfetti per il passaggio nel quadro dei cavi di potenza.

Taglio della piramide del KEL-JUMBO flex: Diametro del cavo ridotto del 25%. I diametri dei cavi accettati e il livello corretto per il taglio sono indicati sugli anelli della piramide.

È raccomandato per aumentare ulteriormente la resistenza allo strappo dei cavi infilati.

IP54

UL TYPE
12

C_{RU}US

RIWA

HL3
EN 45545-2

EN 61373

ECOLAB
certified

UV
ISO 4892-2A

RoHS
compliant

REACH
COMPLIANCE

Made in
Germany

Caratteristiche

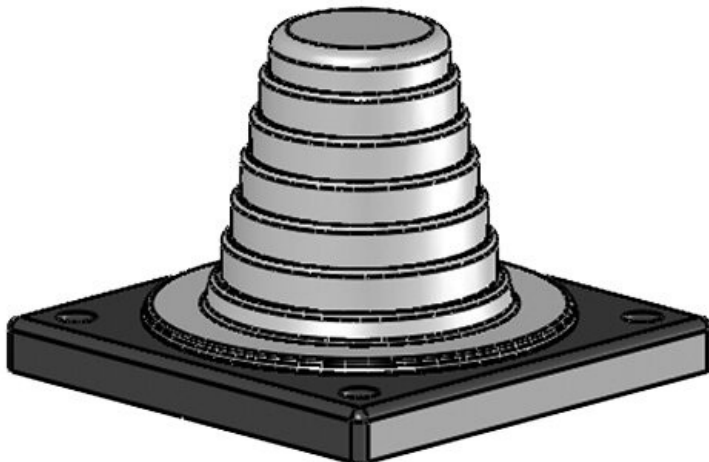
Protezione IP (EN 60529)	IP54
UL Type (UL 50E)	UL Type 12
Materiale	Elastomero Telaio: Poliammide
Infiammabilità	UL94-V0, autoestinguente
Temperatura	-40 C° ... 100 C°
Proprietà	senza alogeni, senza siliconi
Tipo di fissaggio	Avvitare

Vantaggi e benefici

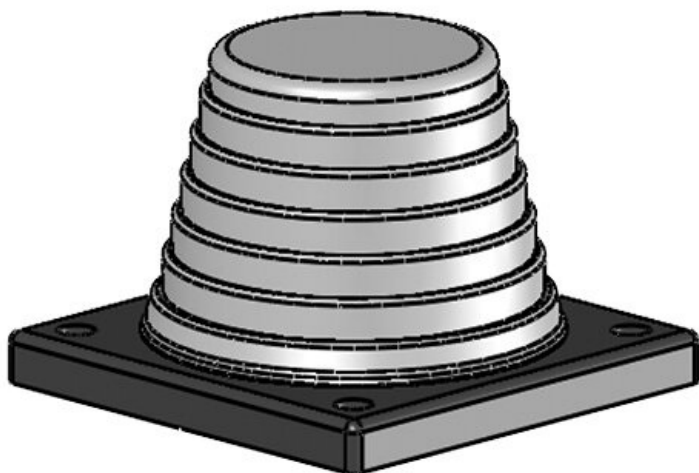
- Possibilità di passaggio di cavi rigidi in direzioni non vincolate a quella normale d'ingresso
- Dimensioni compatte della base di fissaggio (88 × 88 mm)

Tipi di prodotto

KEL-JUMBO flex 27-48 gy



Codice	42614	Larghezza	88 mm
EAN	4251269309	Altezza	62 mm
	021	Altezza di montaggio	62 mm
Unità di imballaggio	1	Apertura	57,6 mm
Per il numero di cavi	1	rotonda	
Max. diametro del cavo	48 mm	Numero di fori per viti	4
Colore	grigio (simile a RAL 7035)	Diam. dei fori per viti	6,9 mm
Lunghezza	88 mm	Per diametri di cavo	1 x 27 - 48 mm



Codice	42616	Larghezza	88 mm
EAN	4251269309038	Altezza	62 mm
		Altezza di montaggio	62 mm
Unità di imballaggio	1	Apertura rotonda	75,5 mm
Per il numero di cavi	1	Numero di fori per viti	4
Max. diametro del cavo	68 mm	Diam. dei fori per viti	6,9 mm
Colore	grigio (simile a RAL 7035)	Per diametri di cavo	1 x 47 - 68 mm
Lunghezza	88 mm		